

INSTALACIÓN

Antes de empezar el montaje, purgue las tuberías de agua fría y caliente para evitar que las impurezas y la suciedad de las tuberías puedan afectar al funcionamiento del grifo.

Importante: el agua caliente ha de estar conectada a la tubería izquierda y la fría a la tubería derecha.

Fig. A
Enroscar los excéntricos -2- en las tuberías de conexión horizontalmente con una distancia de 150mm.

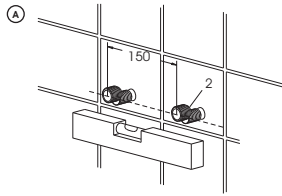
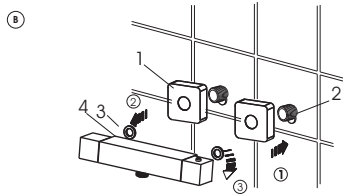


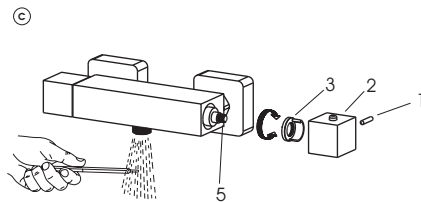
Fig. B
Introduzca los florones -1- en los excéntricos -2-. Introduzca junta -3- en la tuerca de conexión -4- y apriete.



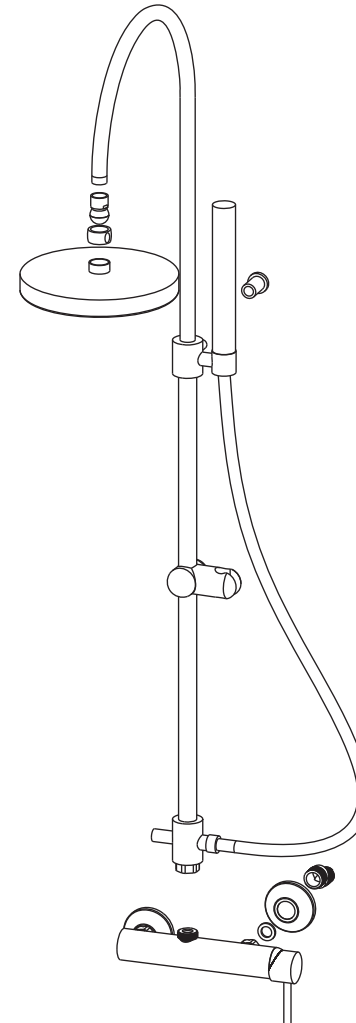
REGULACIÓN DE LA TEMPERATURA

Los mezcladores están regulados en fábrica, no obstante, si se detectan diferencia entre la temperatura indicada en el mando -18- y la obtenida por la grifería se actuará de la siguiente manera:

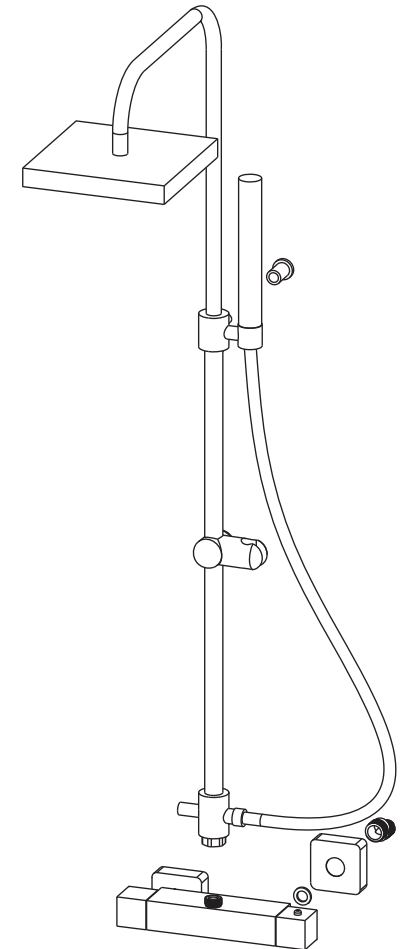
Fig. C
Sacar la tapa -1- y desenroscar el tornillo -2-. Tirar del mando -4-. Hacer circular agua caliente y fría, y ajustar la temperatura de mezcla a 38°C girando levemente el eje del cartucho termostato -5-. Montar el mando -4- haciendo coincidir la marca 38 -B- con el índice -A- del cuerpo -6- apretar el tornillo -2- y poner la tapa -1-.



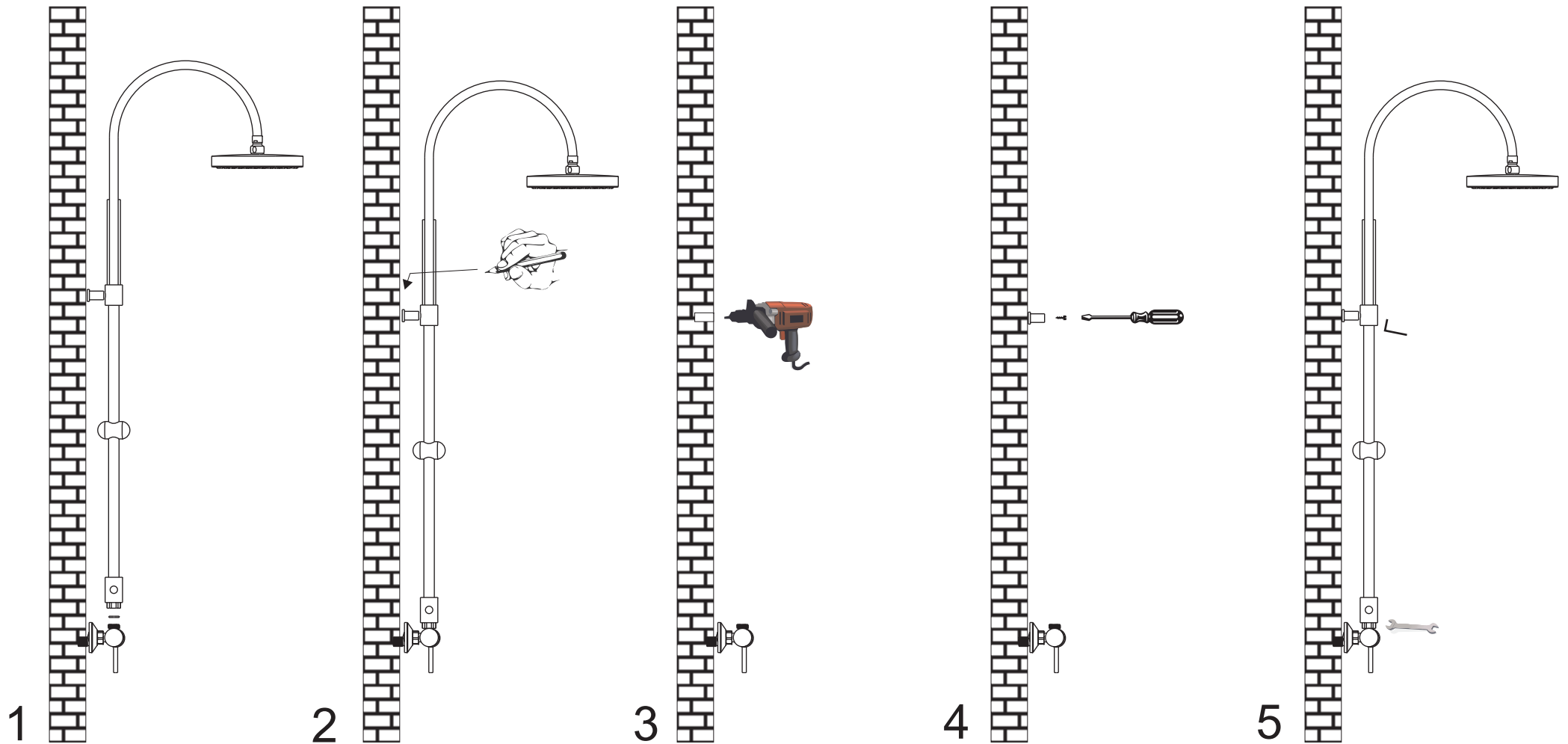
Instrucciones de montaje de la columna telescópica



MONOMANDO
MIL LENIUM



THERMOQUART



1- Colocar el grifo en las tomas de pared y seguidamente colocar la columna en la rosca superior del grupo del grifo.

2- Marcar la posición del soporte

3- Retirar la columna y taladrar con una broca de $\varnothing 8$ teniendo especial cuidado con las tomas de agua que pudieran haber empotradas en la pared

4- Introducir un taco de $\varnothing 8$ y fijar el soporte con el tornillo.

5- Colocar la columna en la toma superior de nuevo, interponiendo la junta y fijar la columna apretando con una llave la tuerca y con una llave allen en el soporte de la pared.